



CONECTIVIDADE EM CONDIÇÕES EXTREMAS



ECOSSISTEMA ROBOFLEX

# CONECTIVIDADE EM CONDIÇÕES EXTREMAS



O Ecossistema Roboflex® promove a **integração de dispositivos de mercado e sistemas** através de hardware. Entregamos **conectividade constante com o uso de tecnologias** que contemplam a natureza de cada operação.

Sabemos que operações em ambientes agressivos dificultam a usabilidade de dispositivos eletrônicos, por isso, as soluções do ecossistema Roboflex® oferecem **integração total para o seu dispositivo, independente da atividade exercida, com soluções que garantem comunicação, carregamento, proteção e fixação dos dispositivos.**

## **Conectividade**

As Cases Roboflex® contam com conectores que podem ser utilizados para carregamento e/ou transferência de dados. A personalização dos conectores possibilita a conexão do tablet com os mais variados equipamentos.

## **Proteção**

Vida útil do dispositivo ampliada com proteção contra queda, impacto e vibração.

## **Usabilidade**

Ecossistema completo de fixações, acessórios e equipamentos dedicados que garantem eficiência nas operações.





## DESENVOLVIDO PARA OPERAÇÕES EM AMBIENTES EXTREMOS.

 IP54

 IP65



Material resistente



Design responsivo



Produto de longa vida



Ecosistema robusto através de conexões e segurança mecânica e elétrica\* normativa de segurança elétrica



Recurso de carregamento em todas as cases mesmo em ambientes com condições extremas



Inclui película de proteção para preservação da tela, protegendo contra arranhões, manchas e outros possíveis danos.



Disponibilidade de todos\* os recursos do dispositivo, como acesso a botões e câmeras.

\*Exceto acesso a cartão de memória e chip de telefonia

## DIFERENCIAIS ROBOFLEX®



**+170 milhões** em redução de custos estimados por nossos clientes



**+600 mil** soluções implantadas



**+700** clientes atendidos



**Produto nacional**



**Potencialização de vida operacional dos dispositivos móveis**

# Monte a solução Roboflex® ideal para sua operação

Personalize uma solução adequada para sua operação.

## 1 Escolha uma case para o seu dispositivo móvel

Escolha a case Roboflex® que atende às necessidades do seu negócio

## 2 Escolha a base para fixar na case

Escolha a base que irá fixar a case no braço

## 3 Escolha um braço

Escolha o braço do tamanho adequado às necessidades do local de instalação

## 4 Escolha uma base para fixar na superfície

Escolha a base que irá manter seu dispositivo seguro no local de instalação desejado

## 5 Escolha como será feito o carregamento do dispositivo e transferência de dados

Escolha a melhor maneira de realizar o carregamento do dispositivo e a transferência dos dados



# Ecosistema Roboflex®

Personalize uma solução adequada para sua operação.

## 1 Cases



Sem fixação

Case sem base para fixação traseira, ideal para maior mobilidade em operações em campo.



Parafusada

Ideal para operações em que o equipamento ficará fixo e não precisará ser retirado do local.



Magnética

Ideal para operações em que o equipamento precisa ser retirado do local, durante ou ao final da operação.

## 2 Base para fixar na case



Parafusada



Base Magnética

## 3 Braços



Braço curto



Braço longo

## 4 Bases para fixar na superfície



Parafusada



Tubular



Adesiva



Base Ventosa

## 5 Carregamento do dispositivo e/ou transferência de dados



Cabo



Magnético



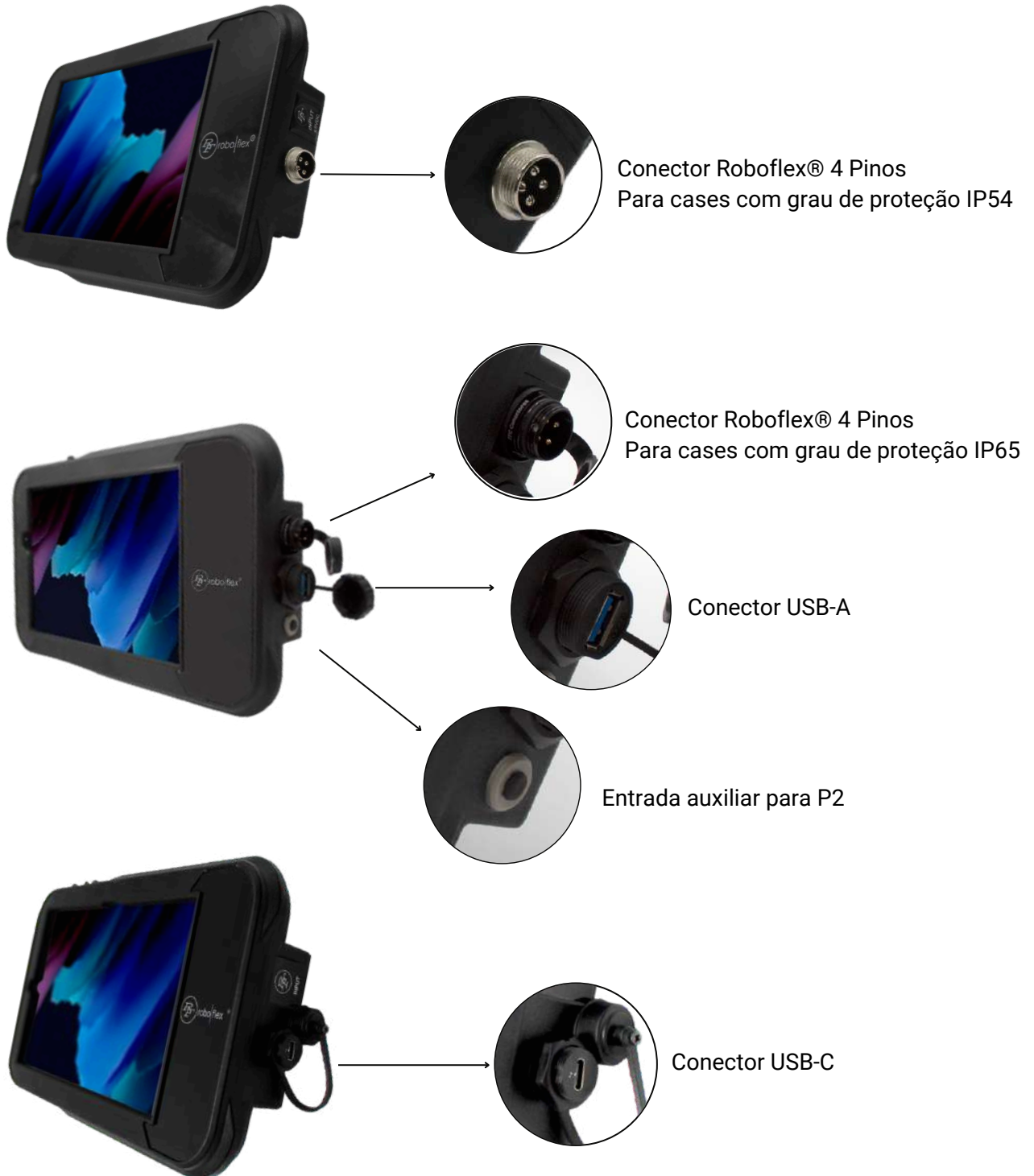
Carregador veicular IP54



Carregador veicular IP65

## Personalização de conectores

Possibilita a conexão do tablet com os mais variados equipamentos.



**Os conectores podem ser utilizados para carregamento e/ou transferência de dados.**

## Recursos Roboflex®

Tecnologias que oferecem **compatibilidade para utilização de sensores, leitura de sinais industriais, caixas amplificadoras e refrigeração do dispositivo**, tudo integrado em um ecossistema de hubs, adaptadores e demais periféricos.

-  Sistema antifurto
-  Carregamento + Dados
-  Conexão industrial
-  Mais resistência e segurança que conectores comuns



### Sistema de ventilação

Para equipamentos sob constante exposição ao sol ou exposto a altas temperaturas. Garantem melhor funcionamento e aumento da vida útil do aparelho.

\*Com este recurso a case não terá grau de proteção específico.



### Saída de áudio

Conexão com dispositivos de áudio, como fones e caixas amplificadoras, através de entrada P2.

\*Com este recurso a case não terá grau de proteção específico.



### Conversores de sinais Tecnologia USB-C

Os conversores de sinais Roboflex® são compatíveis com diversos dispositivos, como I/O, ethernet, CAN, RS232, USB, P2 dentre outros, ajudando a manter a conectividade da operação.



## Mobilidade

As Cases Roboflex® permitem adição de alças para uso em campo.

**Compatível com todas as cases.**



Handstrap



Alça de punho



Alça de ombro



## Usabilidade

As Cases Roboflex® oferecem a possibilidade de acrescentar suporte para caneta do tablet.

**Verifique a compatibilidade com nossos produtos**



Suporte para caneta

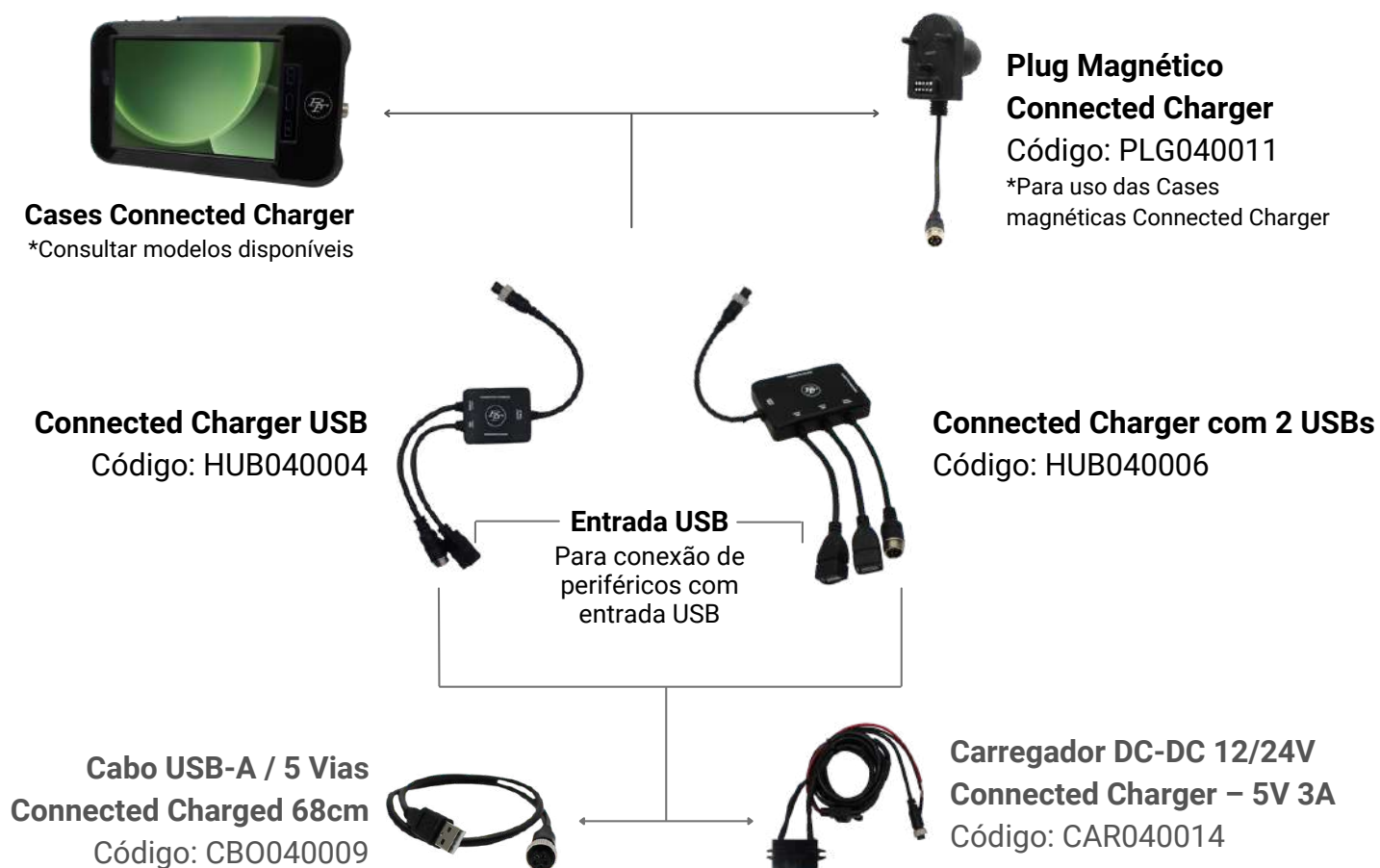


## Connected Charger - Conectividade e Carregamento simultâneos

O Connected Charger conecta seu dispositivo móvel a outros periféricos enquanto mantém a bateria carregada. A solução de cases Roboflex® para suportar ambientes agressivos em conjunto com a tecnologia do Connected Charger mantém seu dispositivo móvel protegido, carregado e conectado à dispositivos dedicados ou padronizados como leitores, sensores e periféricos.



### Como funciona

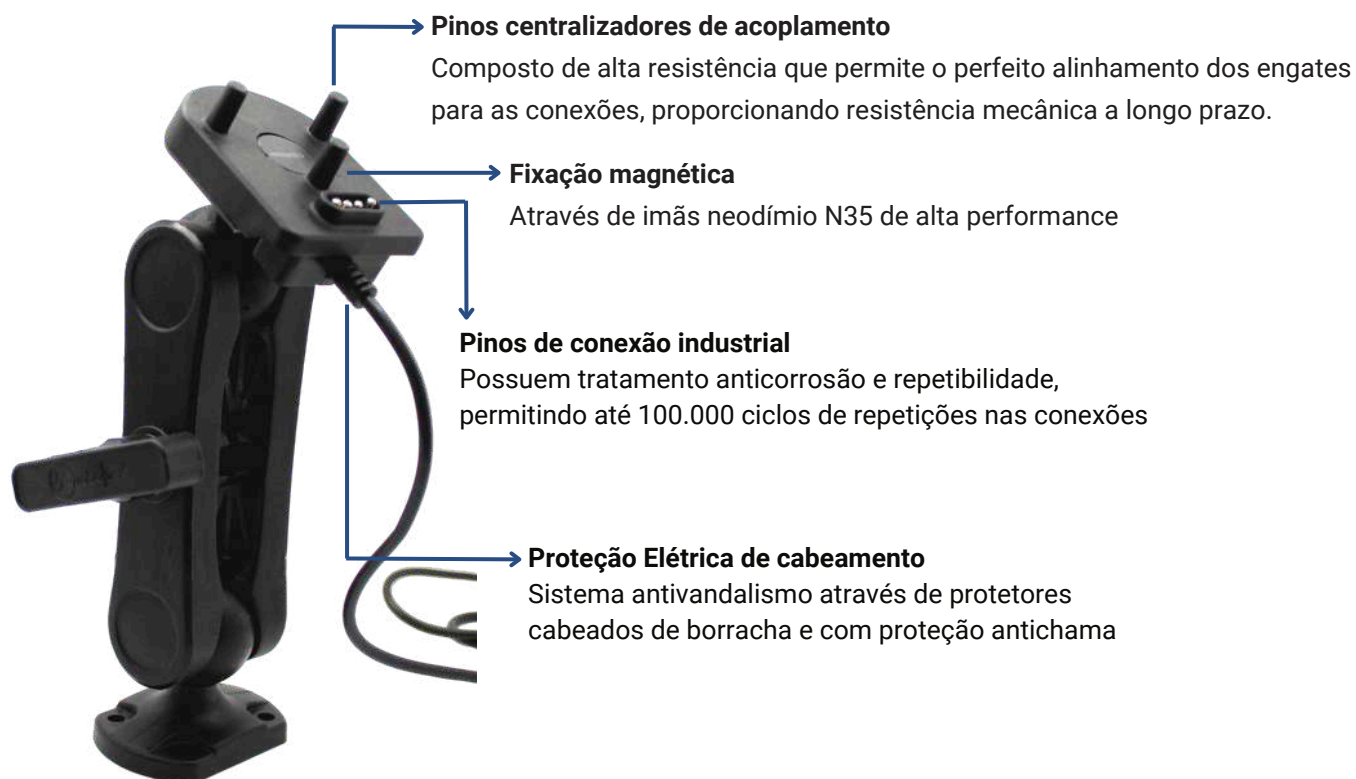


Acesse nosso site para mais informações sobre o Connected Charger e modelo de cases compatíveis



## Sistema magnético Roboflex®




Tecnologia exclusiva que permite a fixação e o carregamento de dispositivos nas cases do ecossistema Roboflex® e foi desenvolvido para suportar a remoção constante do equipamento durante a operação, mantendo o dispositivo carregado quando o plug está conectado à case.



## Sistema magnético Roboflex®

Oferece robustez na atividade em campo, suportando situações extremas, tal como vibrações, impactos, intempéries e repetições, como constante remoção do produto no decorrer da operação.

Ideal para operações como:

-  Checklist operacional;
-  Necessidade de apontamentos descentralizados do local de fixação;
-  Possibilidade de deslocamento do dispositivo para outro local de operação.



Tecnologia de plug magnético



### Plug magnético Tamanho C (1,5")

Código: PLG040005

Peso: 180g



### Plug magnético com engate

Código: PLG040007

Peso: 100g



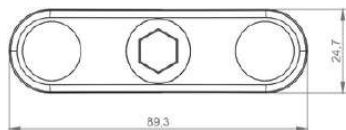


## Braço

Os braços Roboflex® apresentam o sistema de **grip diamantado**, responsável por promover **máxima aderência com a base**.

Agregado à essa tecnologia, os braços também possuem o **sistema de ajuste por manípulo**, adequado para **calibrar a pressão entre os componentes do produto**.

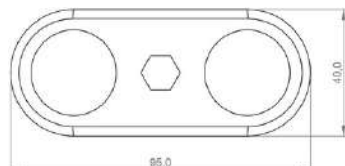
Os braços são fabricados com um material que apresenta **alta resistência e proteção UV**, o que **prolonga a vida útil e reduz o peso do produto**.



**Braço curto Tamanho B (1")**

Código: BRC040003

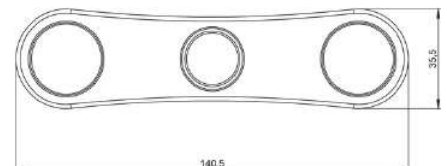
Peso: 80g



**Braço curto Tamanho C (1,5")**

Código: BRC040004

Peso: 140g



**Braço longo Tamanho C (1,5")**

Código: BRC040002

Peso: 160g



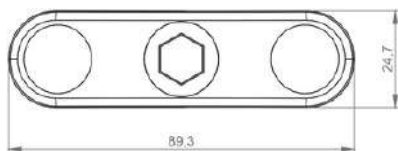
## Braço autotravante

Diferente do modelo tradicional, o modelo autotravante **possui um sistema de ajuste do braço através de chave.**

Ideal para **restringir o número de pessoas que podem realizar o ajuste na peça** e evitar roubos, furtos, vandalismo e sabotagem.



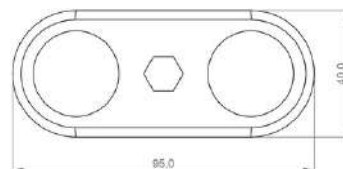
Material composto de alta engenharia permitindo maior resistência e redução de peso



**Braço autotravante curto  
Tamanho B (1")**

Código: BRC040006

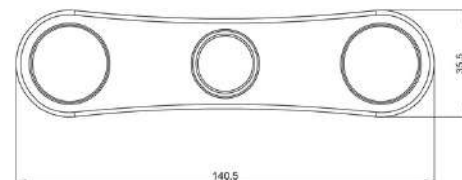
Peso: 60g



**Braço autotravante curto  
Tamanho C (1,5")**

Código: BRC040007

Peso: 140g



**Braço autotravante longo  
Tamanho C (1,5")**

Código: BRC040005

Peso: 140g

## Base tubular

As bases tubulares oferecem uma solução prática e segura para **fixação em objetos de formato tubular** e podem ser instalados em **tubos de até 28mm**.

Ideal para instalação em empilhadeira, trator e outros espaços com tubos redondos.



**Base tubular  
Tamanho B (1")**  
Código: BSE040022



**Base tubular  
Tamanho C (1,5")**  
Código: BSE040023



**Base tubular dupla  
Tamanho B (1")**  
Código: BSE040025

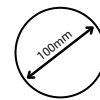


**Base tubular dupla  
Tamanho C (1,5")**  
Código: BSE040024

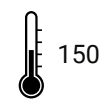
## Base adesiva

A base adesiva possibilita aplicação no equipamento **sem a necessidade de perfurar ou alterar a superfície de fixação**. É a opção ideal para casos em que será necessária a remoção do dispositivo após um período de tempo ou casos em que a **superfície disponível não permite a perfuração para fixação**.

Desenvolvida com tecnologia que permite a **adaptação em superfícies irregulares** onde a base se molda conforme a geometria de aplicação, **podendo ser aplicada em plásticos, vidros e metais**.



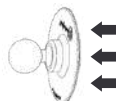
Base plana maleável com diâmetro de 100mm. Permite fixação em superfícies planas e orgânicas



Adesivo de alta performance com durabilidade de até 150 graus após aplicação



Adesivo de alta tecnologia para fixação. Pode ser reutilizada com kit de refil



Fácil processo de remoção do produto após seu período de uso



**Base adesiva  
Tamanho B (1")**  
Código: BSE040020



**Base adesiva  
Tamanho C (1,5")**  
Código: BSE040021





## Base parafusada

A base parafusada é destinada às operações onde a **superfície pode ser perfurada** e de fácil acesso a todos os usuários.

Produzida com material de alta resistência e leve, é uma ótima solução para **manter seu equipamento seguro sem comprometer a capacidade de ajuste**.



Produto leve e Design moderno



Produto de longa vida



Material de alta resistência



Proteção contra intempéries



**Base 2 furos**  
**Tamanho B (1")**  
Código: BSE040010



**Base 2 furos**  
**Tamanho C (1,5")**  
Código: BSE040011



**Base 4 furos**  
**Tamanho B (1")**  
Código: BSE040007



**Base 4 furos**  
**Tamanho C (1,5")**  
Código: BSE040008



**Base 7 furos**  
**Tamanho B (1")**  
Código: BSE040003



**Base 7 furos**  
**Tamanho C (1,5")**  
Código: BSE040004



## Base ventosa

A linha de ventosas é ideal para usuários que necessitam de **remoção constante do equipamento** durante ou ao final da operação, oferecendo dinamismo e capacidade de resistência a impactos e temperatura onde será fixada.

As ventosas Roboflex® utilizam tecnologia de vácuo instantâneo com alto nível de absorção. A **fixação é resistente a longo prazo**, mesmo em operações que apresentam temperaturas elevadas, fornecendo **segurança extra para fixação em vidro, metal, superfícies não porosas e sem ranhuras**.



**Base Ventosa  
Tamanho B (1")**  
Código: BSE040016



**Base Ventosa  
Tamanho C (1,5")**  
Código: BSE040015



**Base Ventosa Dupla  
Tamanho B (1")**  
Código: BSE040017



**Base Ventosa Dupla  
Tamanho C (1,5")**  
Código: BSE040018



**Base Ventosa Tripla  
Tamanho B (1")**  
Código: BSE040014



**Base Ventosa Tripla  
Tamanho C (1,5")**  
Código: BSE040012

## Adaptadores



Utilizado para estender o comprimento do suporte sendo necessário o uso de dois braços

Extensor  
Tamanho C (1,5")  
Código: BSE040026

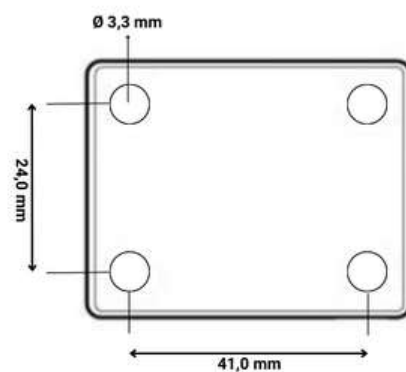
---



Base com parafuso tamanho 1/4" compatível com bases internacionais para reposição.

Base bola  
Tamanho B (1")  
Parafuso 1/4"  
Código: BSE040028

---



Base adaptadora  
Tamanho C (1,5")  
Código: BSE040029

\*Produto fora do padrão furo AMPS



## Cabos

Exclusivos para o ecossistema Roboflex®. Oferecem durabilidade a longo prazo e permitem carregamento em aproveitamento máximo.



### **Cabo USB-A M / 4 Vias vedado – 1m**

Código: CBO040008

Possui grau de proteção compatível com IP65 e oferece recursos de carregamento e transmissão de dados. Proteção contra poeira, resistência contra corrosão em decorrência de maresia e proteção contra jatos d'água



### **Cabo USB-A M / 4 Vias – 1,40m**

Código: CBO040007

Certificado com padrão internacional de segurança. Possui grau de proteção compatível com IP54 e oferece recursos de carregamento e transmissão de dados. Proteção contra poeira e contra projeções de d'água



### **Cabo USB-A / 5 Vias Connected Charged 68cm**

Código: CBO040009

Cabo compatível com as cases com tecnologia Connected Charger e certificado com padrão internacional de segurança. Possui grau de proteção compatível com IP54 e oferece recursos de carregamento e transmissão de dados.

## CARREGADORES

Oferece proteção contra sobrecorrente e sobretensão. Garante alta eficiência de até 95%. Desligamento por excesso de temperatura, proteção contra curto-circuito de saída. Possui furos que possibilitam a fixação do equipamento através de parafusos. Comprimento do cabo: 1m



### **Carregador DC-DC 12/24V – 5V 10A Vedado**

Código: CAR040004

Range de tensão: 11 a 31V

Saída de tensão : 5,5V

Corrente máxima: 10A



### **Carregador DC-DC 12/24V – 5V 10A**

Código: CAR040005

Range de tensão: 11 a 31V

Saída de tensão : 5,5V

Corrente máxima: 10A



### **Carregador DC-DC 12/24V Connected Charger – 5V 3A**

Código: CAR040005

Range de tensão: 11 a 31V

Saída de tensão : 5V

Corrente máxima: 3A

---

### Regulamentação :

- o EN 55032: 2015+AC:2016+A11:2020
- o EN 55035: 2017+A11:2020
- o EN IEC 61000-3-2:2019
- o EN 61000-3-3:2013+A1:2019




**Para mais informações,  
acesse nosso site!**


Reformulamos nosso site para oferecer aos nossos clientes existentes e potenciais uma visão sobre nossas soluções e serviços oferecidos.


Fique atento ao nosso blog para informações sobre tecnologias, novidades nos setores e sobre nossas soluções.

Para dúvidas e informações entre em contato com nossa equipe comercial.

 31 983520942

 comercial@roboflex.com.br

 31 3054-4970

 www.roboflex.com.br



Clique [aqui](#) e acesse nosso site ou aponte a câmera do seu celular para o QR Code.



[www.roboflex.com.br](http://www.roboflex.com.br)

31 3054-4970

31 983520942

[comercial@roboflex.com.br](mailto:comercial@roboflex.com.br)