



CONECTIVIDAD EN CONDICIONES EXTREMAS



ECOSISTEMA ROBOFLEX®

# CONECTIVIDAD EN CONDICIONES EXTREMAS



El Ecosistema Roboflex® promueve la **integración de dispositivos y sistemas del mercado** a través de hardware. Entregamos **conectividad constante utilizando tecnologías** que toman en cuenta la naturaleza de cada operación.

Sabemos que las operaciones en entornos hostiles dificultan la usabilidad de los dispositivos electrónicos, por eso las soluciones del ecosistema Roboflex® ofrecen **integración total para su dispositivo, independientemente de la actividad realizada, con soluciones que garantizan la comunicación, carga, protección y fijación de los dispositivos.**

## **Conectividad**

Los estuches Roboflex® tienen conectores que se pueden usar para carga y/o transferencia de datos. La personalización de los conectores permite conectar la tableta a los más variados equipos.

## **Proteccion**

Vida útil extendida del dispositivo con protección contra caídas, impactos y vibraciones.

## **Usabilidad**

Ecosistema completo de fijaciones, accesorios y equipos dedicados que garantizan operaciones eficientes.

# Ensamble la solución Roboflex® ideal para su operación

Personalice una solución que se adapte a su operación.



# Ecosistema Roboflex®

Personalice una solución que se adapte a su operación.

## 1 Fundas



Sin fijación

Maletín sin base para enganche trasero, ideal para mayor movilidad en operaciones de campo.



Atornillada

Ideal para operaciones en las que el equipo será fijo y no será necesario retirarlo del sitio.



Magnética

Ideal para operaciones en las que es necesario retirar el equipo del sitio, durante o al final de la operación.

## 2 Base para acoplar al funda



Atornillada



Base Magnética

## 3 Brazos



Brazo corto



Brazo largo

## 4 Bases para fijación a la superficie



Atornillado



Tubular



Adhesivo



Base de ventosa

## 5 Carga del dispositivo y/o transferencia de datos



Cables



Conector magnético



Cargador de coche IP54



Cargador de coche IP65



## Estándar Roboflex®

Las Cases Roboflex® fueron desarrollados para **operaciones en ambientes extremos**. Utilizamos acoplamiento total, **protegiendo completamente todos los lados de la tableta**.

Todas las líneas cumplen con grados de **protección y resistencia a caídas, impactos, agua y vibraciones**.



Material de alta resistencia



Protección contra el clima



Producto con diseño sensible



Producto de larga vida



Ecosistema robusto a través de conexiones y seguridad mecánica y eléctrica



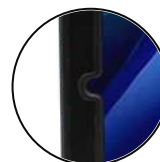
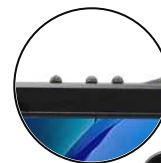
Recurso de carregamento a todas as cases, Ofrece capacidade de carga para todos os casos, incluso en entornos extremos



Incluye película protectora que garantiza la máxima conservación de la integridad de la pantalla, protegiéndola contra arañazos, manchas y otros posibles daños.



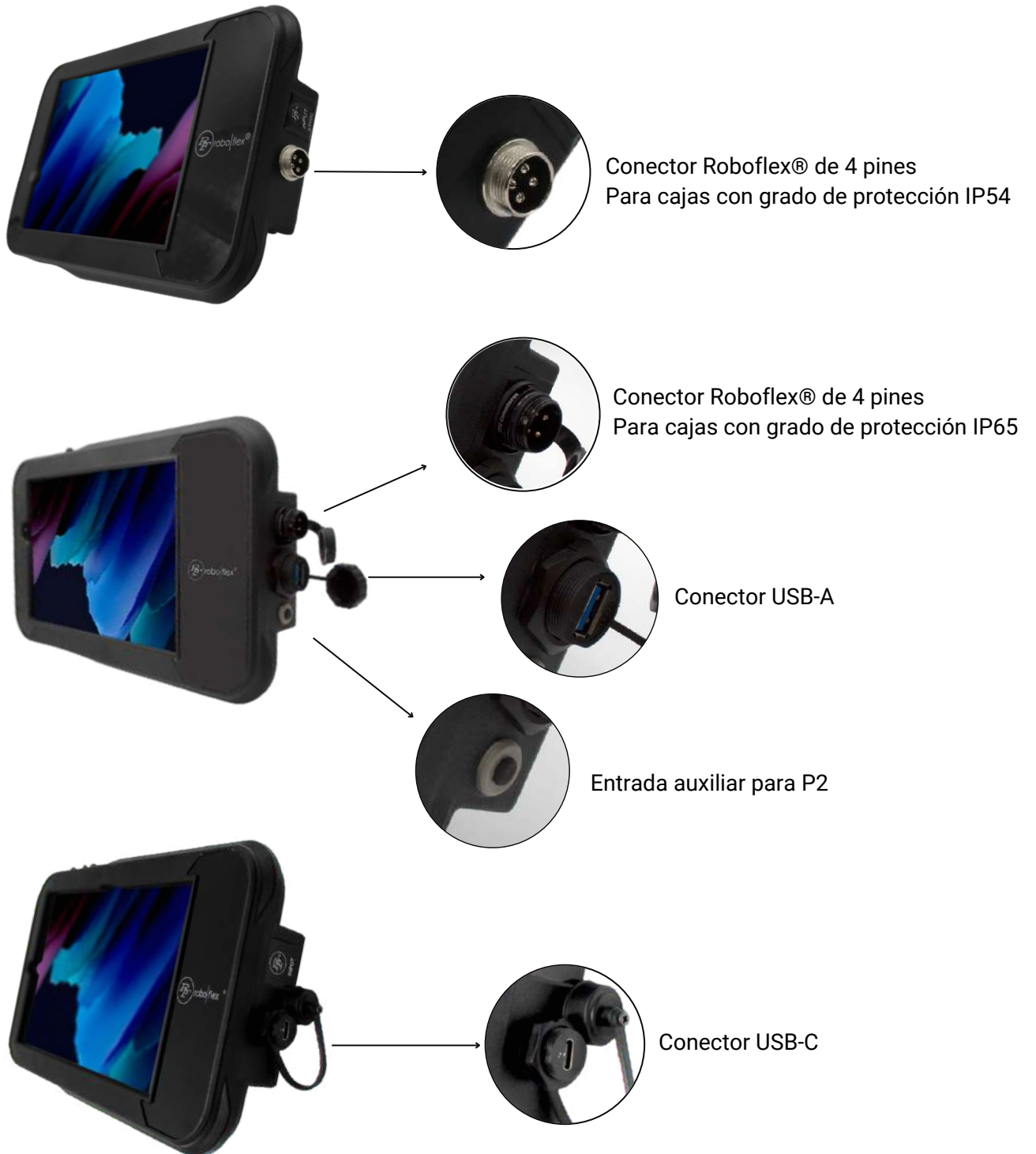
Disponibilidad de todas\* las funciones del dispositivo, como acceso a botones y cámaras



\*Excepto acceso a tarjeta de memoria y chip telefónico

## Personalización del conector

Permite la conexión de la tableta con los más variados equipos.



**Los conectores se pueden utilizar para carga y/o transferencia de datos.**

## Recursos Roboflex®

Tecnologías que ofrecen **compatibilidad para el uso de sensores, lectura de señales industriales, cajas amplificadoras y refrigeración de dispositivos**, todo integrado en un ecosistema de hubs, adaptadores y otros periféricos.



Sistema antirrobo



Cargando + Datos



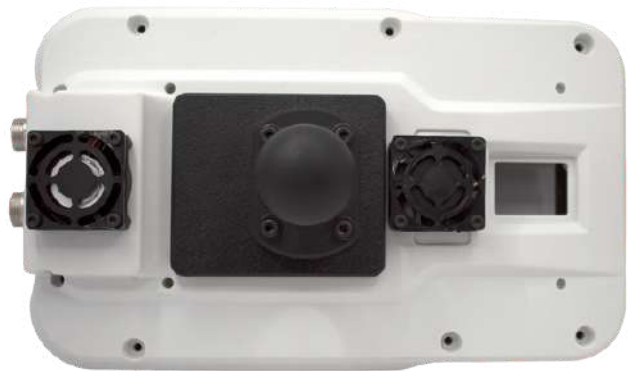
Conexión industrial  
Más resistencia y seguridad que los conectores comunes



### Sistema de ventilación

Para equipos bajo constante exposición solar o expuestos a altas temperaturas. Garantizan un mejor funcionamiento y aumentan la vida útil del dispositivo.

\*Con esta característica, la funda no tendrá un grado de protección específico.



### Salida de audio

Conexión con dispositivos de audio, como auriculares y cajas amplificadoras, a través de entrada P2.

\*Con esta característica, la funda no tendrá un grado de protección específico.



### Conversores de señal Tecnología USB-C

Los convertidores de señal Roboflex® son compatibles con varios dispositivos, como I/O, ethernet, CAN, RS232, USB, P2, entre otros, lo que ayuda a mantener la conectividad de la operación.



### HUB

Los Roboflex® HUB's ofrecen expansión de puertos y variedad de conexiones para otros dispositivos, pudiendo agregar puertos USB, protocolos de comunicación industrial y vehicular.

## Movilidad

Las fundas Roboflex® permiten agregar manijas para su uso en el campo.

**Compatible con todos las fundas.**



Correa de mano



Correa de asa



Correa para el hombro



## Usabilidad

Las fundas Roboflex® ofrecen la posibilidad de agregar soporte para el bolígrafo de la tableta.

**Verifique a compatibilidade com nossos produtos**



Soporte para bolígrafo



## Sistema magnético Roboflex®

Tecnología exclusiva que permite fijar y cargar dispositivos en fundas del ecosistema Roboflex® y fue desarrollada para soportar la remoción constante de equipos durante la operación, manteniendo el dispositivo cargado cuando el enchufe está conectado al estuche.



## Sistema magnético Roboflex®

Ofrece robustez en las actividades de campo, **soportando situaciones extremas**, como **vibraciones, impactos, mal tiempo y repeticiones**, como el retiro constante del producto durante la operación.

Ideal para operaciones como:



Lista de verificación operativa;



Necesidad de notas descentralizadas del lugar de fijación;



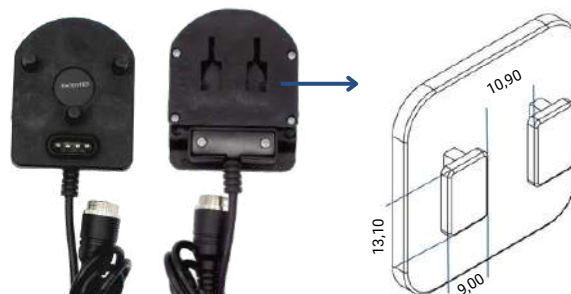
Posibilidad de mover el dispositivo a otro lugar de operación.



Tecnología de enchufe magnético



Conector Magnético Tamaño C (1,5")  
Código: PLG040005  
Peso: 180g



Conector Magnético con acoplamiento  
Código: PLG040007  
Peso: 100g

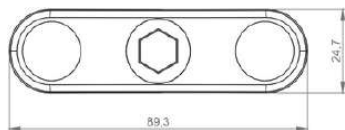
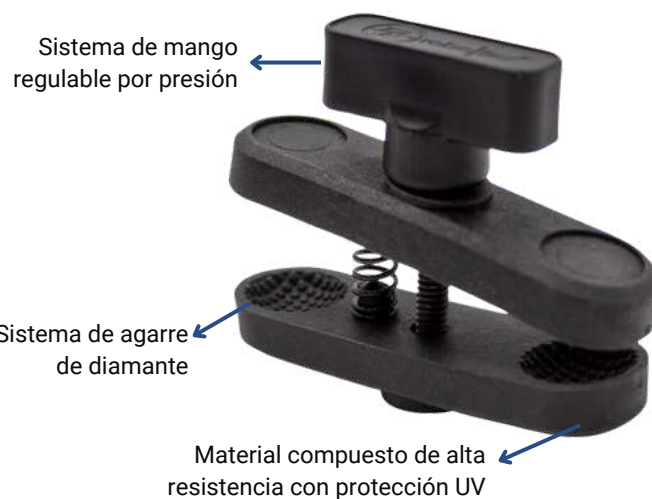


## Brazo

Los brazos Roboflex® cuentan con el sistema de **agarre de diamante**, responsable de promover la **máxima adherencia con la base**.

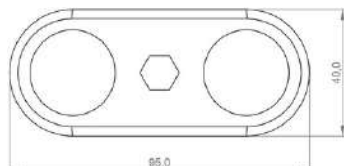
Sumado a esta tecnología, los brazos también cuentan con un **sistema de ajuste de manija**, adecuado para **calibrar la presión entre los componentes del producto**.

Los brazos están fabricados con un material de **alta resistencia y protección UV**, lo que **alarga la vida útil y reduce el peso del producto**.



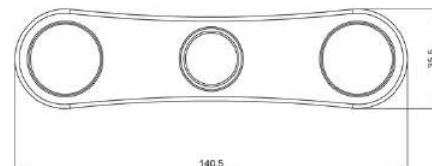
Brazo corto  
Tamaño B (1")

Código: BRC040003  
Peso: 80 g



Brazo corto  
Tamaño C (1,5")

Código: BRC040004  
Peso: 140g



Brazo largo  
Tamaño C (1,5")

Código: BRC040002  
Peso: 160g



## Brazo Autoblocante

A diferencia del modelo tradicional, el modelo autoblocante **dispone de un sistema de ajuste del brazo mediante llave**.

Ideal para **restringir el número de personas que pueden realizar ajustes en la pieza** y prevenir hurtos, hurtos, vandalismo y sabotaje.

Material compuesto de alta ingeniería que permite una mayor resistencia y reducción de peso.



Brazo corto autoblocante  
Tamaño B (1")  
Código: BRC040006  
Peso: 60 g



Brazo corto autoblocante  
Tamaño C (1,5")  
Código: BRC040007  
Peso: 140gr



Brazo largo autoblocante  
Tamaño C (1,5")  
Código: BRC040005  
Peso: 140 g

## Base Tubular

Las bases tubulares ofrecen una solución práctica y segura para la **fijación de objetos tubulares** y se pueden instalar en **tubos de hasta 28 mm**.

Ideal para instalación en montacargas, tractores y otros espacios con tubos redondos.



Base tubular  
Tamaño B (1")  
Código: BSE040022



Base tubular  
Tamaño C (1,5")  
Código: BSE040023



Base tubular dupla  
Tamaño B (1")  
Código: BSE040025



Base tubular dupla  
Tamaño C (1,5")  
Código: BSE040024

## Base Adhesiva

La base adhesiva permite la aplicación al equipo **sin necesidad de taladrar ni alterar la superficie de fijación**. Es la opción ideal para casos donde será necesario retirar el dispositivo después de un tiempo o casos donde la **superficie disponible no permite perforar para su fijación**.

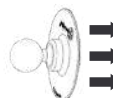
Desarrollado con tecnología que permite **adaptarse a superficies irregulares** donde la base se amolda según la geometría de aplicación, **pudiendo ser aplicado sobre plásticos, vidrios y metales**.



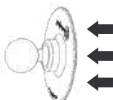
Base plana maleable de 100mm de diámetro. Permite la fijación sobre superficies planas y orgánicas.



Adhesivo de alto rendimiento con durabilidad de hasta 150 grados después de la aplicación.



Adhesivo de alta tecnología para fijación. Se puede reutilizar con el kit de recarga.



Fácil proceso de retirada del producto tras su periodo de uso.



Base adhesiva  
Tamaño B (1")  
Código: BSE040020



Base adhesiva  
Tamaño C (1,5")  
Código: BSE040021



## Base Atornillada

La base atornillada está destinada a operaciones en las que la **superficie se puede perforar** y es de fácil acceso para todos los usuarios.

Producido con material liviano y de alta resistencia, es una excelente solución para **mantener su equipo seguro sin comprometer la capacidad de ajuste.**



Producto ligero y diseño moderno



Producto de larga duración



Material de alta resistencia



Protección contra el clima



Base 2 agujeros  
Tamaño B (1")  
Código: BSE040010



Base 2 agujeros  
Tamaño C (1,5")  
Código: BSE040011



Base 4 agujeros  
Tamaño B (1")  
Código: BSE040007



Base 4 agujeros  
Tamaño C (1,5")  
Código: BSE040008



Base 7 agujeros  
Tamaño B (1")  
Código: BSE040003



Base 7 agujeros  
Tamaño C (1,5")  
Código: BSE040004



## Base de Ventosa

La línea de ventosas es ideal para usuarios que requieren **remoción constante del equipo** durante o al final de la operación, ofreciendo dinamismo y capacidad para resistir impactos y la temperatura donde será fijado.

Las ventosas Roboflex® utilizan tecnología de vacío instantáneo con un alto nivel de absorción. La **fijación es resistente a largo plazo**, incluso en operaciones que implican altas temperaturas, proporcionando un **extra de seguridad para la fijación sobre vidrio, metal, superficies no porosas y sin ranuras**.



Base de Ventosa  
Tamaño B (1")  
Código: BSE040016



Base de Ventosa  
Tamaño C (1,5")  
Código: BSE040015



Base de Doble Ventosa  
Tamaño B (1")  
Código: BSE040017



Base de Doble Ventosa  
Tamaño C (1,5")  
Código: BSE040018



Base de Triple Ventosa  
Tamaño B (1")  
Código: BSE040014



Base de Triple Ventosa  
Tamaño C (1,5")  
Código: BSE040012

## Adaptadores



Se utiliza para **extender la longitud del soporte, requiriendo el uso de dos brazos.**

### Extensor

Tamaño C (1,5")

Código: BSE040026

---



Base con tornillo **tamaño 1/4"** compatible con **bases de repuesto internacionales.**

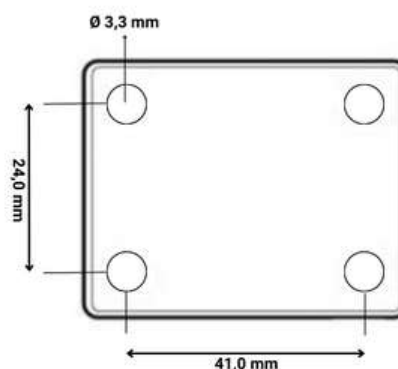
### Base de bola

Tamaño B (1")

Tornillo 1/4"

Código: BSE040028

---



### Base adaptadora

Tamaño C (1,5")

Código: BSE040029

\*Producto fuera del estándar de orificios AMPS



## Cables y Cargadores

Los cables y cargadores ofrecen **capacidades de carga y sincronización de datos.**



Código: CBO040008

### Cable de carga IP65

El cable de carga IP65 presenta las siguientes especificaciones:

- Protección contra el polvo
- Protección de inmersión temporal
- Resistencia a la corrosión por niebla salina
- Protección contra chorros de agua



Código: CBO040007

### Cable de carga IP54

El cable de carga IP54 tiene las siguientes especificaciones:

- Protección contra el polvo
- Protección contra chorros de agua
- conector industrial

### Carregador IP65



Código: CAR040004

### Carregador IP54



Código: CAR040005

#### CARACTERISTICAS TECNICAS

- Rango de voltaje: 11 a 31V
- Salida de voltaje: 5,5 V
- Corriente máxima: 10A
- Regulación:
  - EN 55032: 2015+AC:2016+A11:2020
  - EN 55035: 2017+A11:2020
  - ENIEC 61000-3-2:2019
  - EN 61000-3-3:2013+A1:2019
- Protección contra sobrecorriente y sobretensión
- Alta eficiencia hasta el 95%
- Apagado por exceso de temperatura, protección contra cortocircuitos de salida
- Dispone de orificios que permiten fijar el equipo mediante tornillos.
- Longitud del cable: 1m




**¡Para obtener más información,  
visite nuestro sitio web!**


Hemos renovado nuestro sitio web para ofrecer a nuestros clientes actuales y potenciales una idea de nuestras soluciones y servicios ofrecidos.


Estén atentos a nuestro blog para obtener información sobre tecnologías, novedades de los sectores y nuestras soluciones.

Para preguntas e información, por favor contacte con nuestro equipo comercial.

 31 983520942

 [comercial@roboflex.com.br](mailto:comercial@roboflex.com.br)

 31 3054-4970

 [www.roboflex.com.br/es](http://www.roboflex.com.br/es)



Haga clic [aquí](#) y acceda a nuestro sitio web o apunte la cámara de su teléfono celular al Código QR.



[www.roboflex.com.br/es/](http://www.roboflex.com.br/es/)

31 3054-4970

31 983520942

[comercial@roboflex.com.br](mailto:comercial@roboflex.com.br)